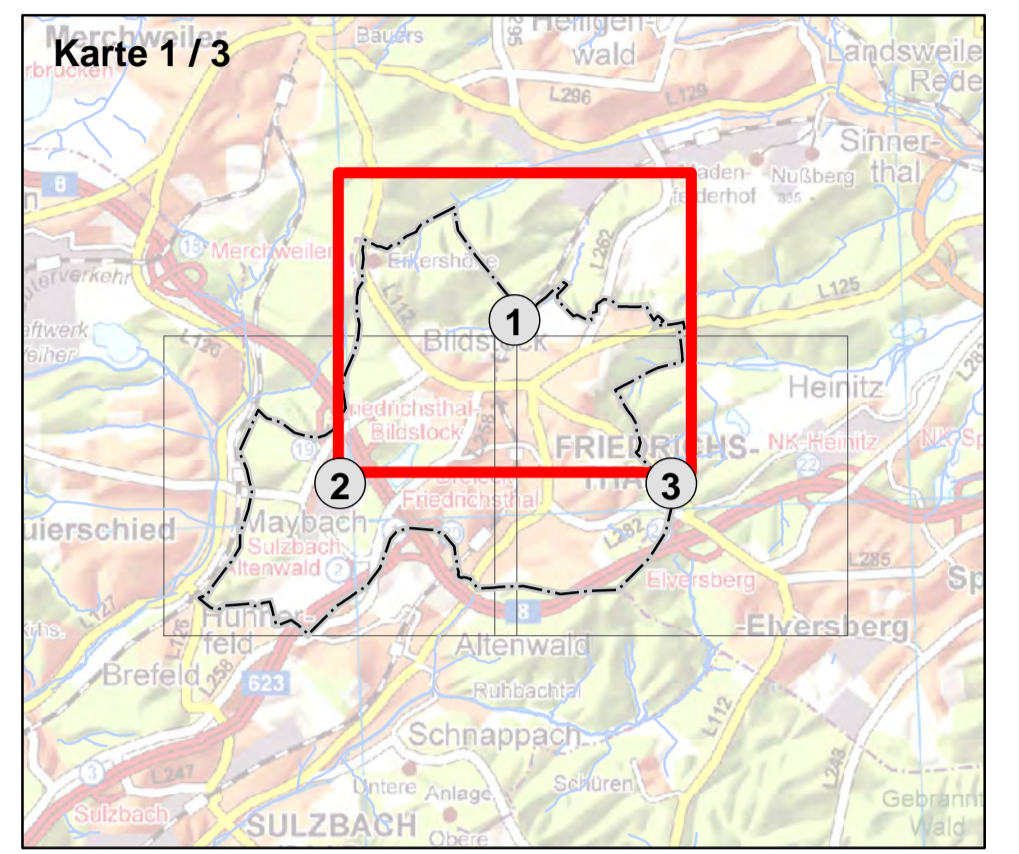


Kartenbezeichnung:
Starkregengefahrenkarte
 (zweidimensionale, hydraulische Geländeanalyse)
 Niederschlag $h = 50 \text{ mm}$ ($D = 60 \text{ min}$)

Bearbeitungsstand: 01.02.2019



- Legende:**
- Gemeindegrenze Friedriechsthal
 - Gewässer**
 - Gewässer (ATKIS)
 - Verrohrung
 - Wassertiefe (Berechnung mit $h = 50 \text{ mm}$)**
 - 0,01 m - 0,1 m
 - 0,1 m - 0,3 m
 - 0,3 m - 0,5 m
 - 0,5 m - 1 m
 - 1 m - 2 m
 - 2 m - 4 m
 - > 4 m

Projekttitel:
Ermittlung der Gefährdung durch Starkregen für die Stadt Friedriechsthal

zweidimensionale hydraulische Auswertung des überarbeiteten Geländemodells (mit Gebäude / LOD2 und hydraulisch relevanten Strukturen)

Auftraggeber:

EZF
 Entsorgungs
 Zweckverband
 Friedriechsthal



Saarbrücker Straße 150
 D-66299 Friedriechsthal
 www.ezf-friedriechsthal.de
 E-Mail: info@ezf-friedriechsthal.de
 Tel.: +49 (0)6897 / 81 00 - 0
 Fax.: +49 (0)6897 / 81 00 - 15

Bearbeitung:

eepi

eepi Luxembourg Sàrl
 L-5441 Remerschen
 12, Route de Mondorf
 www.eepi.lu
 info@eepi.lu
 Tel.: +352 26 672 969

ingGIS
 Jörg Kirsch
 ingenieurGIS-Leistungen

Jörg Kirsch
 Auf der Kupp 5
 D-66589 Merchweiler
 www.ingGIS.de
 info@ingGIS.de
 Tel.: +49 (0)6825 / 941 66 98

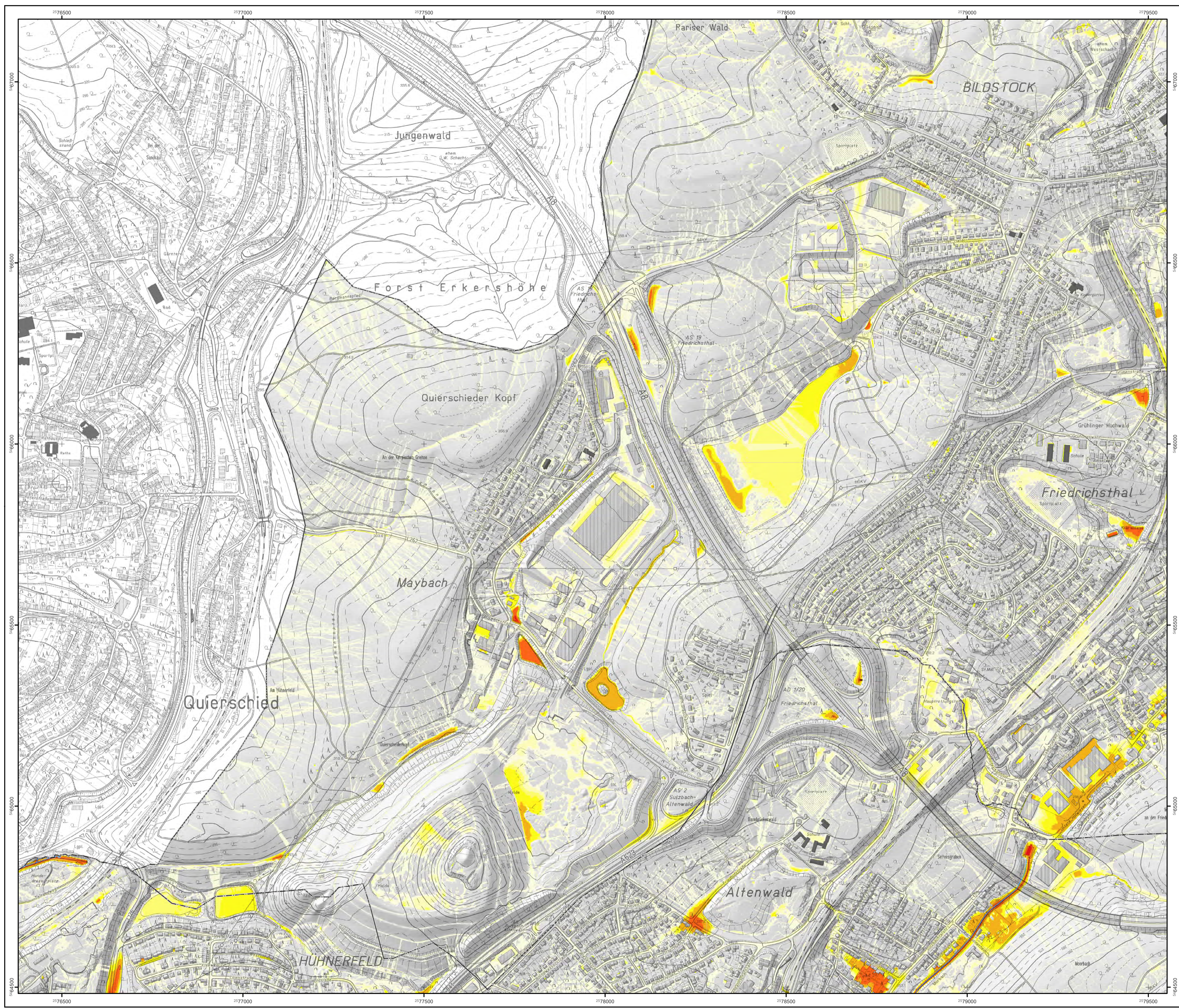
CP

CP Beratende Ingenieure GmbH & Co. KG
 St. Ingberter Straße 49
 D-66583 Spiesen-Elversberg
 www.cpingenieure.de
 info@cpingenieure.de
 Tel.: +49 (0)6821 9 72 94 -0

Kartenhintergrund & Geodaten:
 Geodatenbasis © LVGL ONL 25448/2018

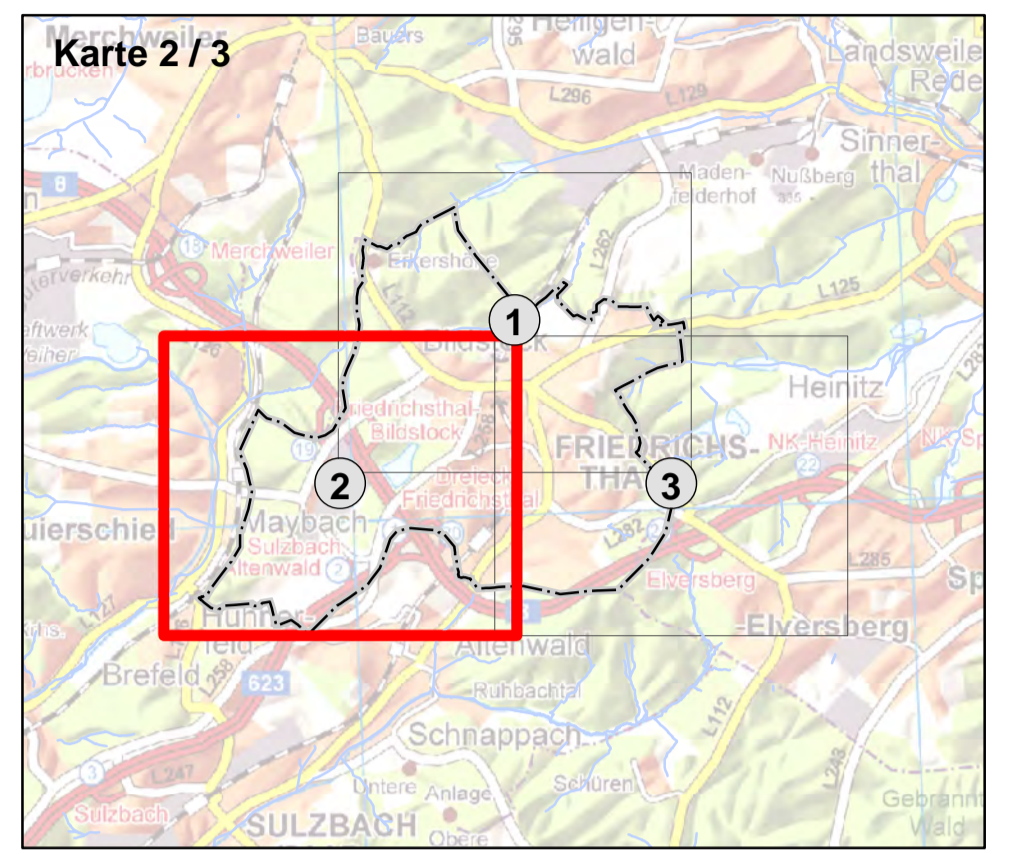
Geodätische Grundlagen:
 Abbildung: Gauß-Krüger
 Projektion: Transverse Mercator
 Datum: Bessel 1841





Kartenbezeichnung:
Starkregengefahrenkarte
 (zweidimensionale, hydraulische Geländeanalyse)
 Niederschlag h = 50 mm (D = 60 min)

Bearbeitungsstand: 01.02.2019



- Legende:**
- Gemeindegrenze Friedrichsthal
 - Gewässer**
 - Gewässer (ATKIS)
 - Verrohrung
 - Wassertiefe (Berechnung mit h = 50 mm)**
 - 0,01 m - 0,1 m
 - 0,1 m - 0,3 m
 - 0,3 m - 0,5 m
 - 0,5 m - 1 m
 - 1 m - 2 m
 - 2 m - 4 m
 - > 4 m

Projekttitel:
 Ermittlung der Gefährdung durch Starkregen für die Stadt Friedrichsthal

zweidimensionale hydraulische Auswertung des überarbeiteten Geländemodells (mit Gebäude / LOD2 und hydraulisch relevanten Strukturen)

Auftraggeber:




Entsorgungs
zweckverband
Friedrichsthal

Saarbrücker Straße 150
D-66299 Friedrichsthal
www.ezf-friedrichsthal.de
E-Mail: info@ezf-friedrichsthal.de
Tel.: +49 (0)6897 / 81 00 - 0
Fax.: +49 (0)6897 / 81 00 - 15

Bearbeitung:





eepi Luxembourg Sàrl
L-5441 Remerschen
12, Route de Mondorf
www.eepi.lu
info@eepi.lu
Tel.: +352 26 672 969

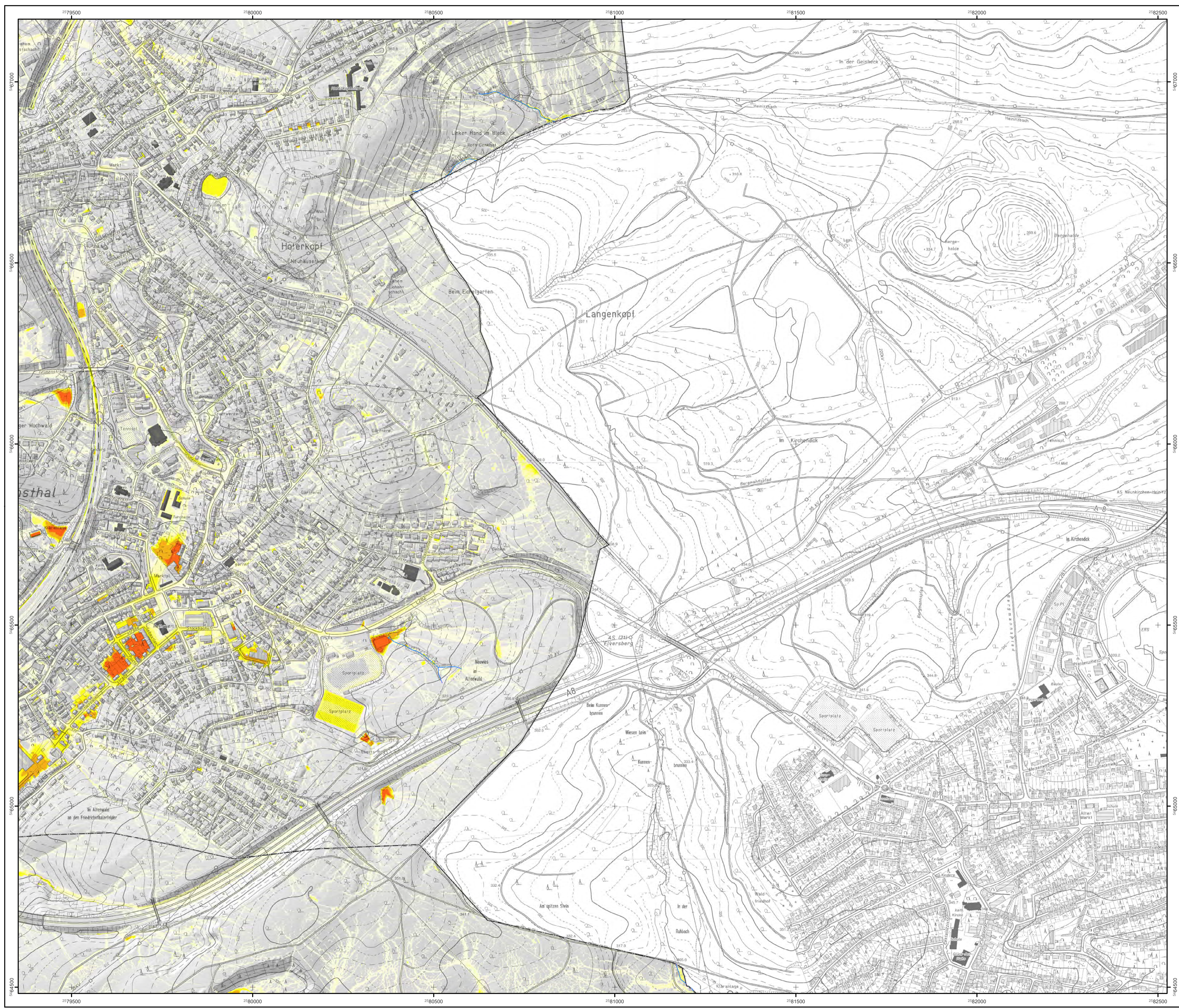
Jörg Kirsch
ingenieurGIS-Leistungen
Auf der Kupp 5
D-66589 Merchweiler
www.ingGIS.de
info@ingGIS.de
Tel.: +49 (0)6225 / 941 66 98

CP Beratende Ingenieure GmbH&Co.KG
St. Ingberter Straße 49
D-66583 Spiesen-Elversberg
www.cpingenieure.de
info@cpingenieure.de
Tel.: +49 (0)621 9 72 94 -0

Kartenhintergrund & Geodaten:
 Geodatenbasis © LVGL ONL 25448/2018

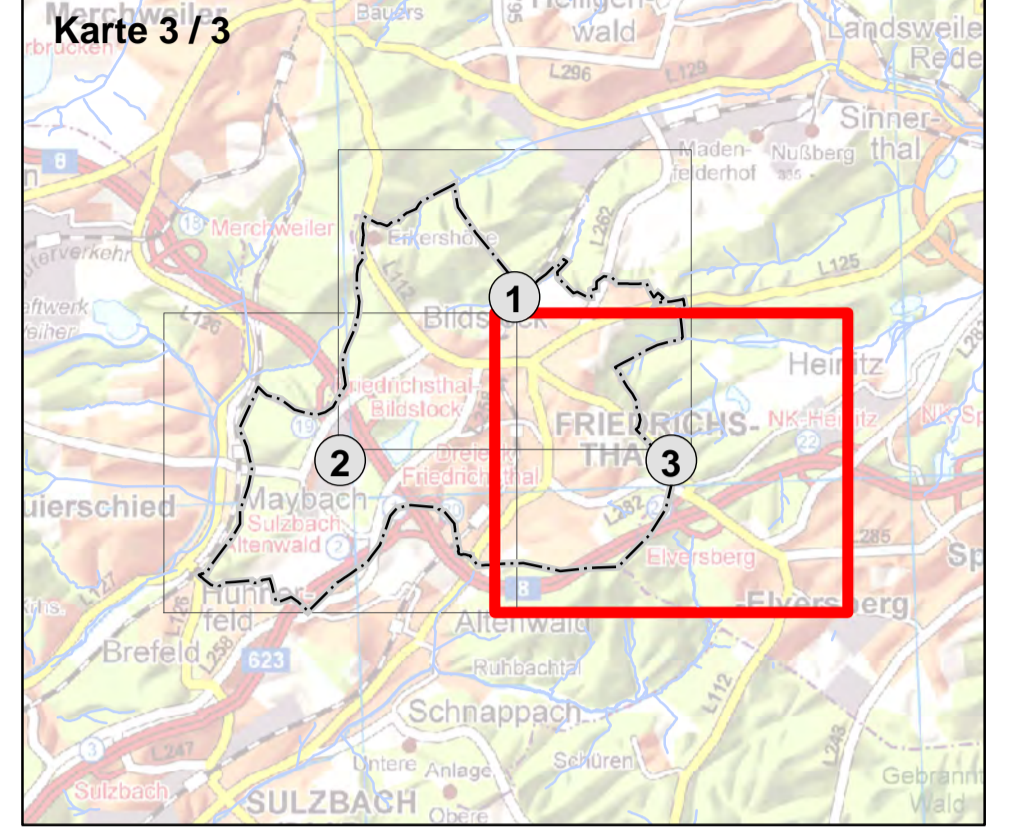
Geodätische Grundlagen:
 Abbildung: Gauß-Krüger
 Projektion: Transverse Mercator
 Datum: Bessel 1841





Kartenbezeichnung:
Starkregengefahrenkarte
 (zweidimensionale, hydraulische Geländeanalyse)
 Niederschlag h = 50 mm (D = 60 min)

Bearbeitungsstand: 01.02.2019



- Legende:**
- Gemeindegrenze Friedrichsthal
 - Gewässer**
 - Gewässer (ATKIS)
 - Verrohrung
 - Wassertiefe (Berechnung mit h = 50 mm)**
 - 0,01 m - 0,1 m
 - 0,1 m - 0,3 m
 - 0,3 m - 0,5 m
 - 0,5 m - 1 m
 - 1 m - 2 m
 - 2 m - 4 m
 - > 4 m

Projekttitle:
Ermittlung der Gefährdung durch Starkregen für die Stadt Friedrichsthal

zweidimensionale hydraulische Auswertung des überarbeiteten Geländemodells (mit Gebäude / LOD2 und hydraulisch relevanten Strukturen)

Auftraggeber:




Saarbrücker Straße 150
 D-66299 Friedrichsthal
 www.ezf-friedrichsthal.de
 E-Mail: info@ezf-friedrichsthal.de
 Tel.: +49 (0)6897 / 81 00 - 0
 Fax.: +49 (0)6897 / 81 00 - 15

Bearbeitung:





eeipi Luxembourg Sàrl
 L-5441 Remerschen 49
 12, Route de Mondorf
 www.eeipi.lu
 info@eeipi.lu
 Tel.: +352 26 672 969

Jörg Kirsch
 ingGIS
 ingenieurGIS-Leistungen
 Jörg Kirsch
 Auf der Kupp 5
 D-66589 Merchweiler
 www.ingGIS.de
 info@ingGIS.de
 Tel.: +49 (0)6225 / 941 66 98

CP Beratende Ingenieure GmbH&Co.KG
 St. Ingberter Straße 49
 66583 Spiesen-Elversberg
 www.cpingenieure.de
 info@cpingenieure.de
 Tel.: +49 (0)621 9 72 94 -0

Kartenhintergrund & Geodaten:
 Geodatenbasis © LVGL ONL 25448/2018

Geodätische Grundlagen:
 Abbildung: Gauß-Kröger
 Projektion: Transverse Mercator
 Datum: Bessel 1841

